



BEAUTÉ IN & OUT

LA BEAUTÉ DE L'INTÉRIEUR ET DE L'EXTÉRIEUR



La santé et la beauté de la peau vient aussi de l'intérieur et GUAYAPI l'a bien compris.

Pour favoriser sa résistance et son éclat ainsi que ceux des phanères, la marque propose une vision de la **beauté à 360°** alliant des soins cosmétiques à des compléments alimentaires.

Pour cela, elle a élaboré **des gammes « In & Out »** répondant à des problématiques spécifiques. **La nutricosmétique (IN)** nourrit la peau de l'intérieur, tandis que **les crèmes (OUT)** prennent soin de l'épiderme et le protègent contre les agressions (pollution, UV, calcaire...)

En apportant à la peau, aux cheveux et aux ongles, les nutriments essentiels dont ils ont besoin, on les sublime de l'intérieur et de façon pérenne grâce à ce concept de beauté.

En effet, cette **routine holistique**, permet d'agir plus simplement sur l'extérieur mais également en profondeur, sur le derme et l'hypoderme, de l'intérieur.

Comment ? Les actifs présents dans les compléments alimentaires GUAYAPI circulent dans tout le corps y compris le visage. Cette solution à l'efficacité globale traite naturellement des problématiques ciblées : manque d'hydratation, vieillissement cutané, manque de fermeté, acné...

Complémentaires et non dissociables, ces nutriments à ingérer (IN) et à appliquer directement sur la peau (OUT) sont indispensables à la santé de cette dernière.

..... LES RITUELS HOLISTIQUES



ANTI-ÂGE



⬆ La prescription **OUT**
LE BAUME AMAZONIEN

⬆ La prescription **IN**
LE GUAYAVI



BEAUTÉ DES CHEVEUX



⬆ La prescription **OUT**
LE SHAMPOOING POUVRE

⬆ La prescription **IN**
LE PFAFFIA



PROBLÈMES DE LA PEAU



⬆ La prescription **OUT**
LE CRAJIRU & LE ZINGIBER

⬆ La prescription **IN**
LE GOMPHRENA





LE RITUEL HOLISTIQUE ANTI-ÂGE

⬆️ La prescription **OUT** LE BAUME AMAZONIEN

48,00€
30ml



⬆️ LA ROUTINE BEAUTÉ OUT

Appliquer le matin sur un visage légèrement humidifié. Ce produit étant très concentré, une goutte suffit pour le visage.

« Une innovation jeunesse pour votre peau »

Anti-rides, à l'effet tenseur, ce baume myorelaxant s'utilise pour le **visage et le contour des yeux**. Le **gombo et les algues** possèdent des vertus naturellement antirides et un effet tenseur redonnant ainsi une nouvelle jeunesse à votre peau.

LA FORMULE ACTIVE : Urucum, copaïba, huile de palmier aouara, gombo, chèvrefeuille, camomille, algue, menthe douce et encens amazonien.

⬆️ La prescription **IN** LE GUAYAVI

⬆️ LA ROUTINE BEAUTÉ IN

4 comprimés par jour sont la dose idéale de cette synergie de plantes.

21,30€
50g

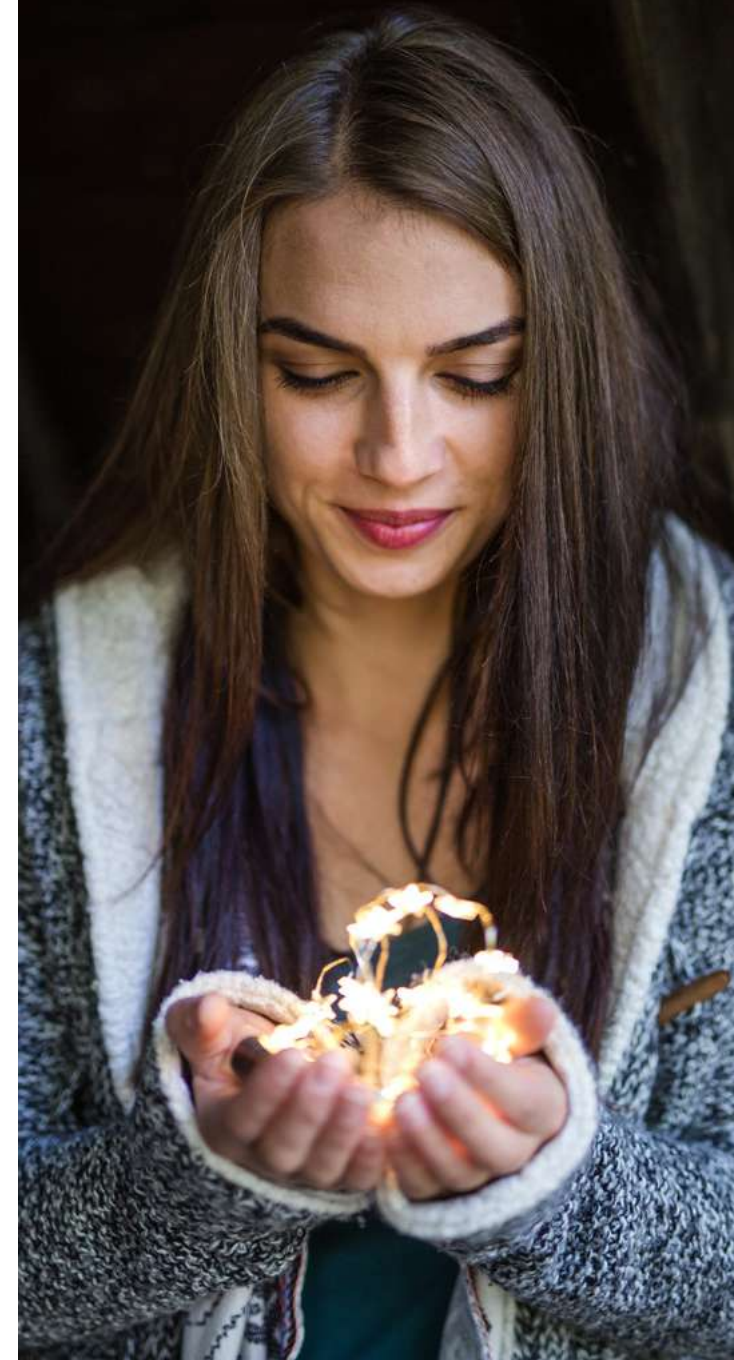


«Une mine d'or pour prolonger jeunesse & vitalité»

Puissant antioxydant, il fait partie des trésors de la nature à intégrer quotidiennement dans son **alimentation**. Le Guayavi est une superbe synergie de trésors de la forêt Amazonienne :

- **L'Açaï** est le fruit d'un palmier, source de force et de vitalité. C'est l'un des aliments traditionnels des populations locales d'Amazonie. Il contient de puissants actifs antioxydants : fer, potassium, calcium, phosphore, flavonoïdes...
- **L'Acérola** est une source de vitamine C. Il est également très riche en précieux bioflavonoïdes antioxydants.
- **Le Gomphrena** est riche en vitamines A et E, germanium, sélénium et tous les acides aminés essentiels. Il assure la nutrition cellulaire. Résultat : un effet régénérant et rajeunissant sur les cheveux et la peau.
- **L'Urucum** est un anti-oxydant naturel grâce à son exceptionnelle richesse en bixine et en sélénium. La bixine s'apparente au bêta carotène (l'urucum contient 100 fois plus de bixine que la carotte ne contient de bêta carotène). Il protège la peau et prévient le vieillissement. Son plus ? Il illumine le teint.

100 comprimés de 500 mg





LE RITUEL HOLISTIQUE BEAUTÉ DES CHEVEUX

⌚ La prescription **OUT** LE SHAMPOOING POUVRE

⌚ LA ROUTINE BEAUTÉ OUT

Saupoudrer environ 1 cuillère à café (soit 2g) sur les cheveux préalablement mouillés. Faire mousser, masser en douceur et rincer. Véritable moment de détente, ce rituel permet de prendre soin de son esprit et de son corps en même temps !

22,00€
50g



Inspiré du savoir ancestral des peuples autochtones, ce shampooing est créé à partir de matières premières 100% naturelles et sans conservateur pour une efficacité unique et incomparable. Hautement concentrés en **Vitamine C**, le Camu Camu et l'Acérola renforcent les cheveux. Associés à de l'Encens Amazonien aux effluves mystiques, ces ingrédients agissent en synergie pour **apaiser et détendre le cuir chevelu** tout en éveillant les sens.

Riche en huiles essentielles, ce shampooing permet également de lutter contre le manque d'oxygène et la **pollution**. Idéal pour les personnes évoluant dans des environnements pollués.

SON PLUS ? Sa composition innovante.

Ce shampooing 100% naturel contient des actifs de poudres pures de plantes déshydratées pour prendre soin des cheveux de manière simple, écologique et naturelle.

⌚ La prescription **IN** LE PFAFFIA

19,20€
50 gélules



⌚ LA ROUTINE BEAUTÉ IN

Prendre 3 gélules par jour, au cours d'un repas et durant 3 semaines.

Le pfaffia ou Suma est une plante médicinale du Brésil. Cette plante adaptogène, que l'on surnomme aussi le Ginseng Brésilien car très ressemblant par sa forme et ses propriétés thérapeutiques, exerce ses bienfaits dès lors qu'elle détecte une faiblesse à réguler. Cet herbacé étant notamment très efficace pour tonifier l'organisme. Reminéralisant, par ailleurs, il permet une meilleure irrigation de la peau, des cheveux et des articulations.

50 gélules de 370 mg





LE RITUEL HOLISTIQUE PROBLÈMES DE LA PEAU

🕯 La prescription **OUT** LE CRAJIRU / LE ZINGIBER

🕯 LA ROUTINE BEAUTÉ **OUT**

13,00€
10ml



Etape 1 : Appliquer la lotion ZINGIBER après avoir nettoyé le visage. Le matin, pour réveiller, hydrater et tonifier le visage et le cou, et le soir pour nettoyer, hydrater et démaquiller la peau.

Etape 2 : Appliquer le CRAJIRU chaque matin et soir après le nettoyage ou le démaquillage, sur les zones à problèmes avec le roll-on. Laisser sécher, ne pas rincer.

29,20€
100ml



« Une peau nette et saine avec l'extrait de Crajiru ! »

Le Crajiru est un arbuste grimpant natif de terres biodiversifiées et riches de la forêt Amazonienne. Les Indiens Sateré Mawé le récoltent en cueillette sauvage puis il est importé selon les principes du commerce équitable. Sa tige et ses feuilles produisent un extrait pur, **riche en flavones et tanins**, aux propriétés astringentes et protectrices de la peau. L'extrait de Crajiru est particulièrement efficace pour nettoyer les impuretés de la peau et éliminer les points noirs : **idéal pour les peaux à problèmes.**

« Pour une peau fraîche et vivifiée grâce au ZINGIBER ! »

Cette lotion certifiée bio provient de jardins biodiversifiés du Sri Lanka. Astringente, dépolluante et nettoyante, elle élimine efficacement les impuretés qui peuvent obstruer les pores de la peau, tout en l'adoucissant. Contenant aussi des huiles essentielles hydrosolubles de Zingiber Zerumbert, elle est notamment tonifiante. Après le lait nettoyant, en touche final, elle laisse une peau assainie, fraîche et vivifiée.

🕯 La prescription **IN** LE GOMPHRENA

25,00€
65g

🕯 LA ROUTINE BEAUTÉ **IN**

1 à 3 cc ou 2 à 5 gélules par jour dans une boisson froide, avant les repas, pendant trois semaines, à renouveler le cas échéant. En cas de besoin, 3 à 4 cc par jour ou 4 à 5 gélules.



Le Gomprena, aussi appelé "para tudo" ("bonne pour tout") est riche en magnésium (93,3mg/100g). Il contribue aux fonctions normales du système nerveux, psychologique, et à la réduction de la fatigue ; sa richesse en vitamines A et E, germanium, sélénium et tous les acides aminés essentiels assure **la nutrition cellulaire** indispensable pour **régénérer et rajeunir** la peau et les cheveux.



RÉSULTAT ? Les effets sur la peau sont boostés grâce à l'action globale des compléments alimentaires renforcée par l'action locale du cosmétique.

LES PRODUITS GUAYAPI SONT DISPONIBLES EN MAGASINS BIO (ET NOTAMMENT CHEZ LES NOUVEAUX ROBINSON), AU SHOWROOM GUAYAPI 73 RUE DE CHARENTON 75012 PARIS ET SUR WWW.GUAYAPI.COM